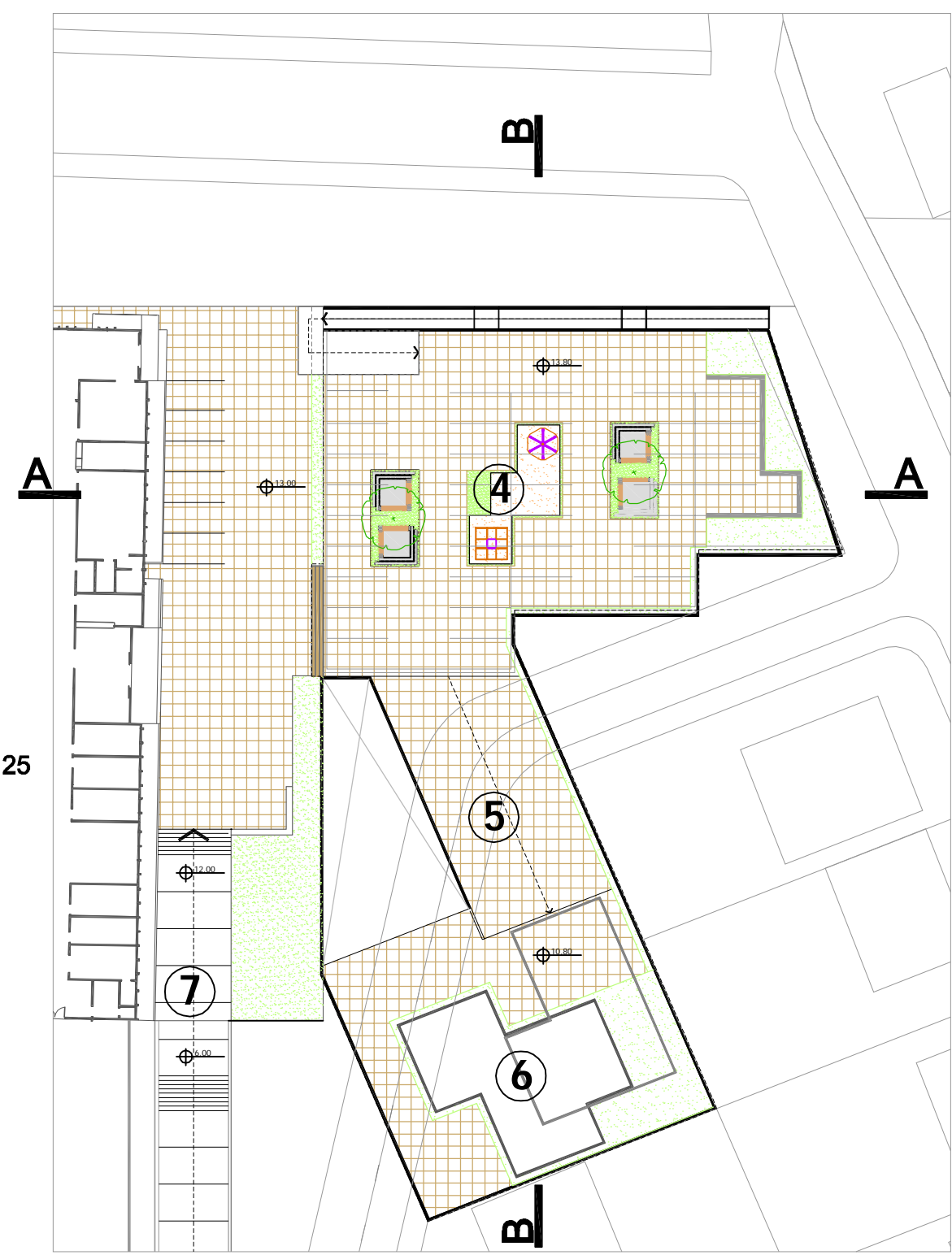
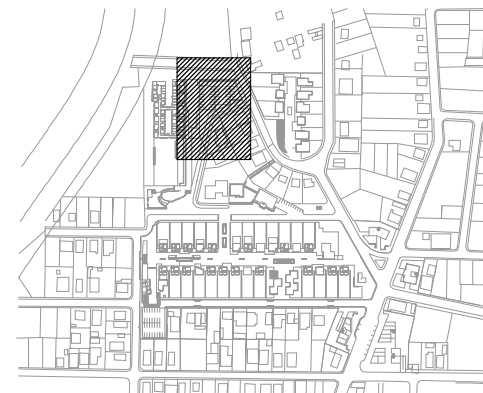


Recorte - Hospital
Escala: 1/500



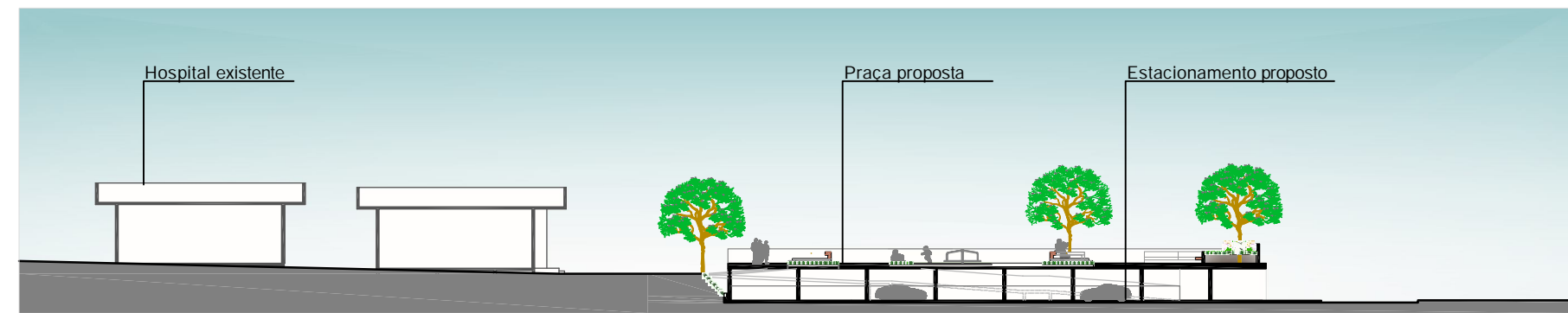
Recorte - Hospital Superior
Esc.: 1/500

- 1 Estacionamento Hospital 37 vagas
- 2 Lanchonete de apoio ao Hospital
- 3 Drenagem Canteiro Pluvial
- 4 Praça
- 5 Rampa acesso lanchonete
- 6 Lanchonete
- 7 Escadaria rampiada 12%

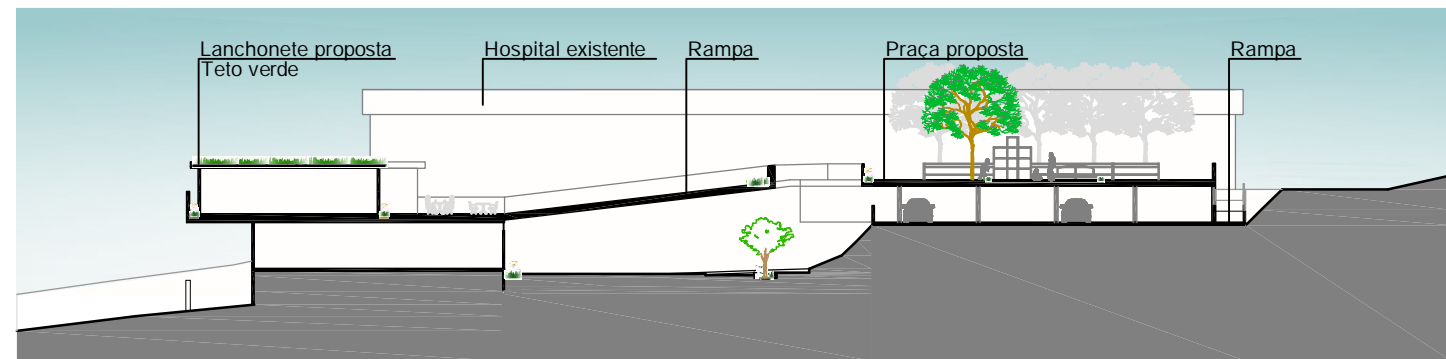


Recorte - Vila Alta Mirante
Esc.: 1/500

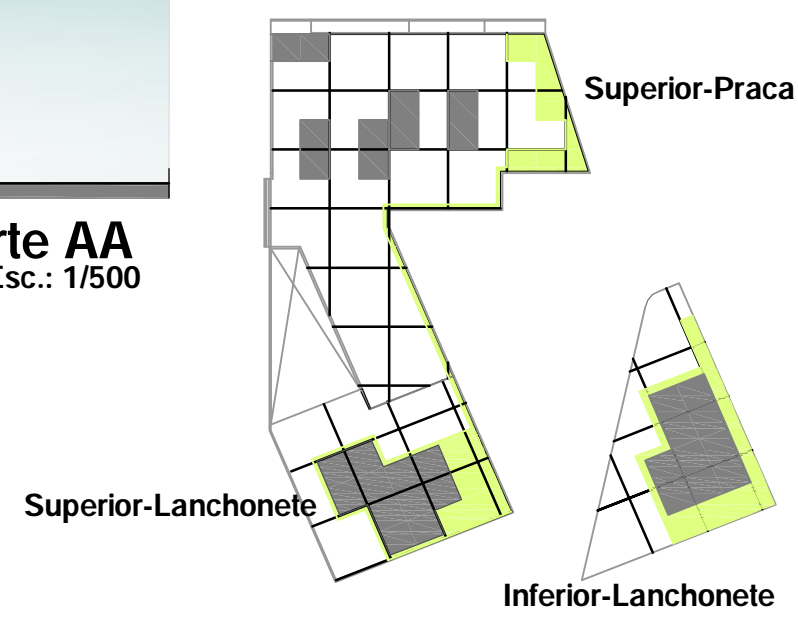
- 1 Mirante de Madeira
- 2 Arquibancada
- 3 Escadaria
- 4 Rua Pátio
- 5 Pequenos jardins em frente as Habitações
- 6 Varanda de transição da Habitação para a Rua Pátio



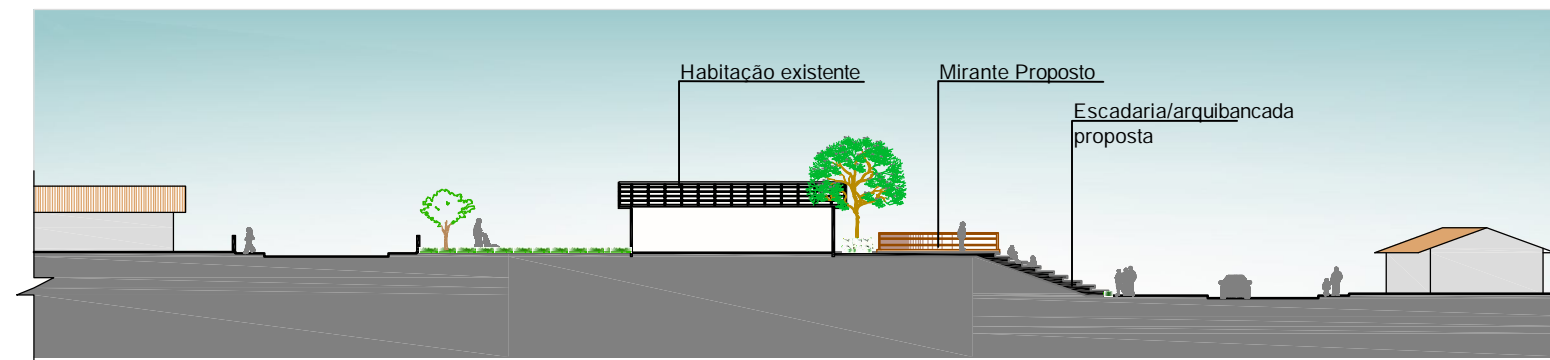
Corte AA
Esc.: 1/500



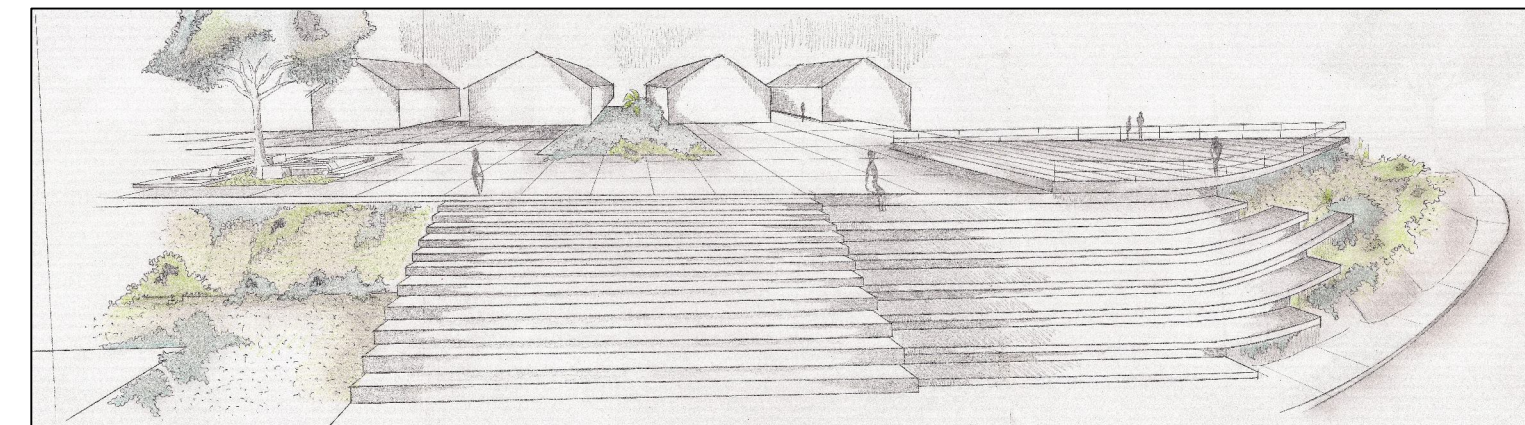
Corte BB
Esc.: 1/500



MODULAÇÃO
Esc.: 1/1000



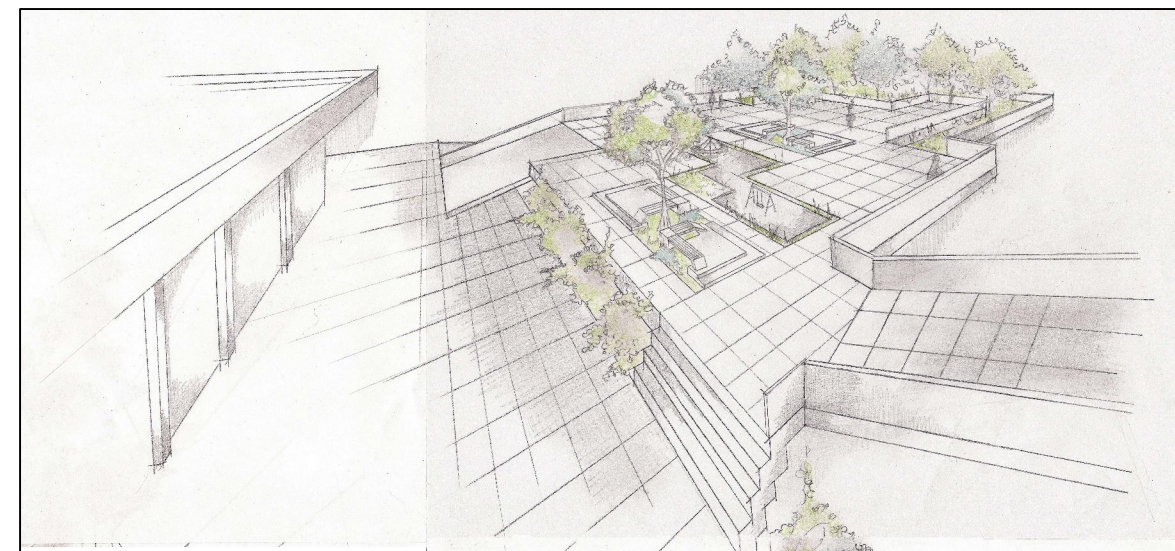
Corte AA
Esc.: 1/500



Croqui - Proposta Vila Alta Mirante



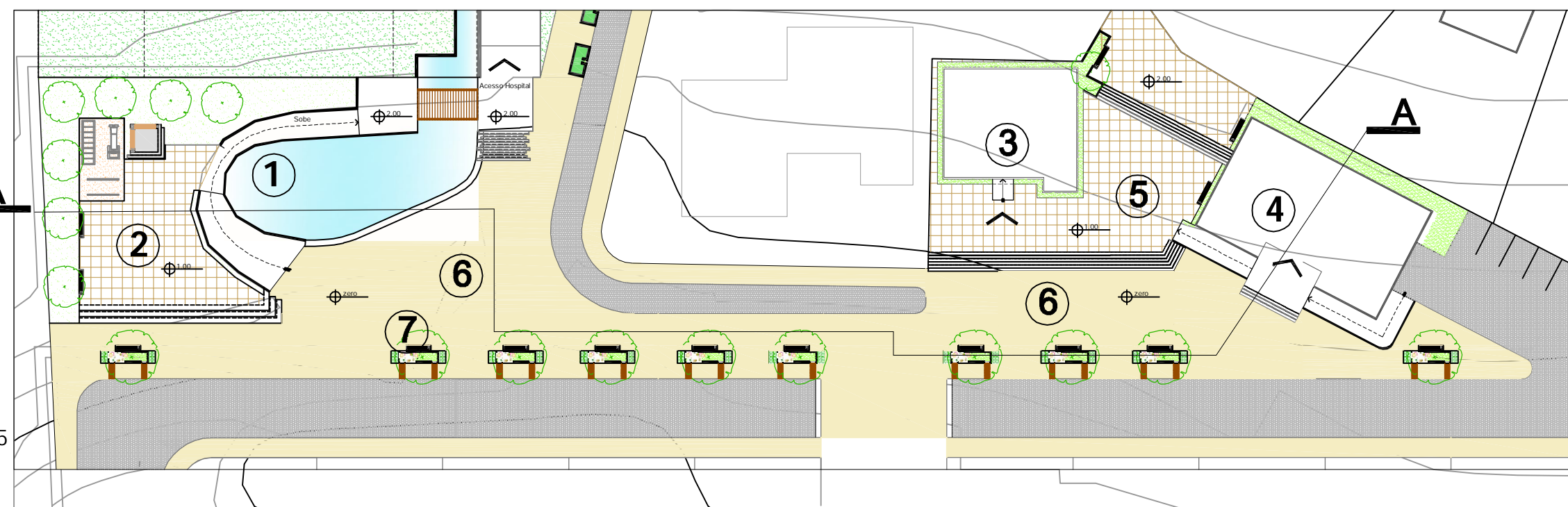
Foto atual da Vila Alta



Croqui - Proposta

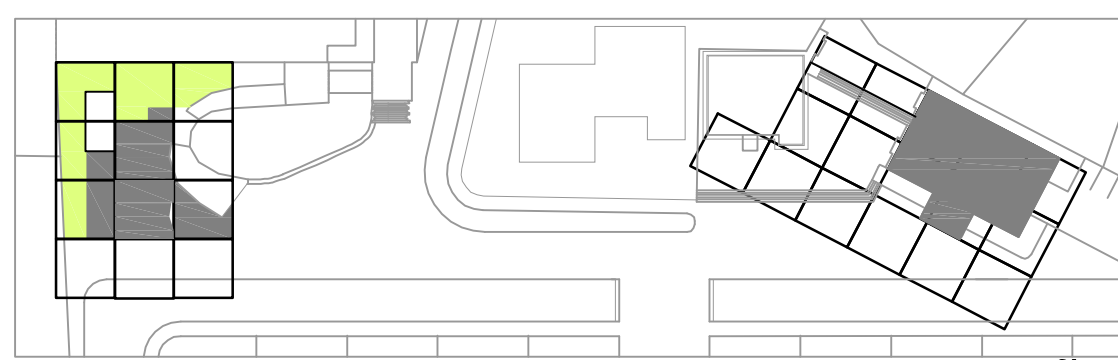


Foto atual do Hospital Municipal



Recorte - Praça e Ambulatórios
Esc.: 1/500

- 1 Espelho D'gua
- 2 Praça de Estar e Academia livre
- 3 Ambulatório existente e resgatado
- 4 Ambulatório de Apoio Clínico
- 5 Praça dos Ambulatórios
- 6 Calçadão
- 7 Drenagem Canteiros Pluviais



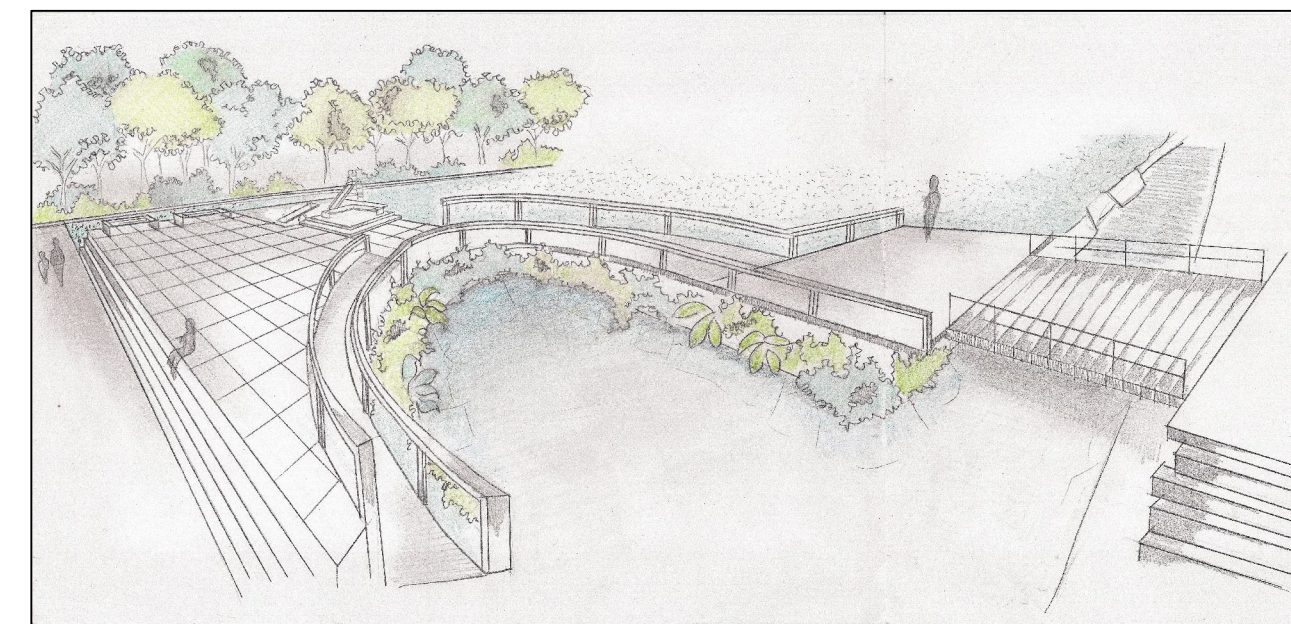
MODULAÇÃO
Esc.: 1/1000



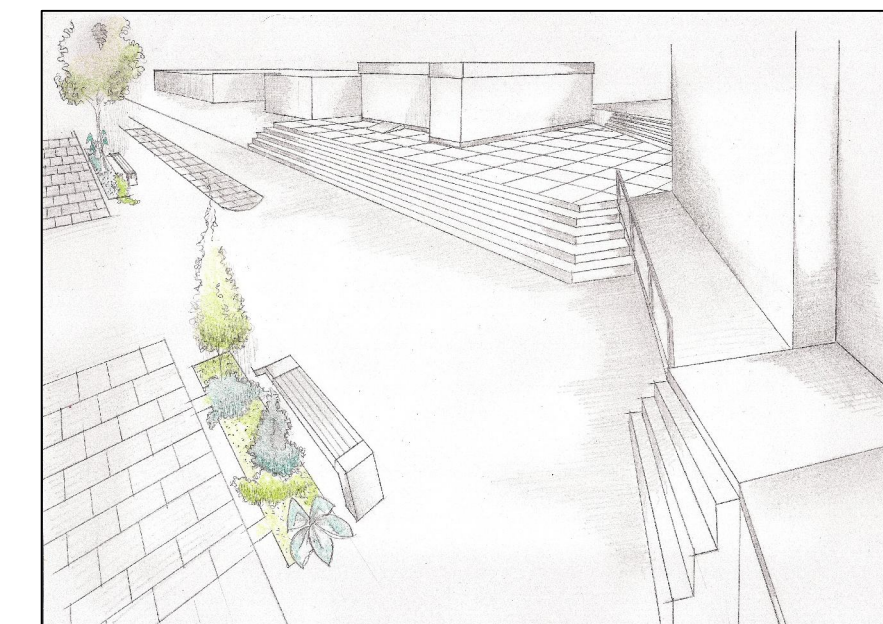
Corte AA
Esc.: 1/500



Foto atual do Recorte



Croqui - Proposta Praça



Croqui - Proposta Ambulatórios